



思いやり福祉講座

栃木県立矢板高校の新入生を対象に、出前講座を実施しました。福祉のロゴマーククイズや高校生の居場所づくりについて考え、ワークや意見発表を通して、思いやりの心を育みました。



矢板市地域手をつなぐ親の会交流会

5月26日(日)に参加者26名で長峰公園の清掃活動を行いました。



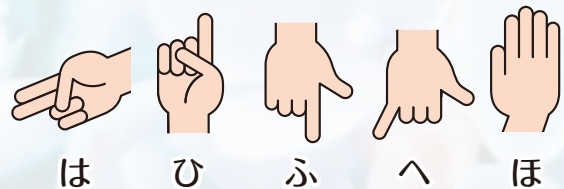
子育て応援イラストを募集！

子育てや青少年育成をテーマにした福祉イラストを募集します。
入賞作品は、矢板市子ども未来館での展示や周知啓発グッズに印刷し、イラストを活用いたします。たくさんのご応募お待ちしております。

《応募方法等の詳細は、当会ホームページをご確認ください。》



指文字はひふへほ



あとがき
4月から社協は旧泉中学校に移りました。新しい常設型サロンをオープンしました。うたごえ喫茶、げんき百歳体操、泉保育所との交流など、毎日違う教室が開かれています。私も矢板の東側に住んでいるのですが、参加してみなさんと楽しく歌っていました。興味がある方は、ぜひ参加してみてくださいね。



～そだてようみんなの力で愛の輪を～



3B体操教室(泉常設型サロン「いこいず」in泉きずな館)

発行 社会福祉法人
矢板市社会福祉協議会
編集 社協だより編集委員
矢板市泉526番地
TEL 0287-44-3000
印刷 株式会社 ヴェスタ

目次

- 泉常設型サロン「いこいず」とは……………2、3
- 令和5年度決算報告、6年度予算・事業計画……………4、5
- ご利用ください……………6、7
- 生活支援だより……………8、9
- 思いやり福祉講座・他……………10

泉常設型サロン「いこいず」とは…

泉きずな館（旧泉中学校）内に、令和6年4月から常設型サロン「いこいず」がオープンしました。誰でもいつでも集える居場所として、平日は毎日、来て楽しめる行事を行っています。お茶を飲みに来るだけでも大歓迎です。いこいずランチ（600円）も提供します（要予約）。毎日でも、来られる時だけでも通っていただき、楽しみながらいつの間にか介護予防をしましょう。

場 所 泉きずな館 1F （旧泉中学校内）

開設時間 月～金曜日 9時～16時

内 容 うたごえ喫茶、サロン農園、泉保育所との交流、体操教室、かぎ針編み、季節の料理教室、映画・レコード鑑賞、腰痛体操、よろず相談会 など

参加費 無料（一部材料費などの実費を頂くこともあります）

送 迎 泉地区の方で移動手段のない方を無料送迎いたします。（事前登録制 要予約式）

いこいずランチ 月～金曜日（要予約）600円



《 問い合わせ、送迎・ランチ申込み 》 いこいず TEL 43-2231

🌻 ~募集しています~ 🌻

高齢者等給食の調理ボランティア 及び配送ボランティア募集

高齢者等給食サービスの利用者にお届けするお弁当作り調理ボランティアと配送ボランティアを募集します。

調理 月1回程度 火曜日・木曜日
(8:50～11:30)

配送 月1～2回程度 火曜日・木曜日
(10:40～12:00)
※泉きずな館からの配送です。

活動場所 泉きずな館 調理室

～ ご協力お願いします ～

ボランティア連絡会団体登録

★随時受付けております。

市内のボランティアグループや市民活動グループの横の連携と、情報交換するために各団体のプロフィールを自由にご覧いただけます。

音訳ボランティア (簡単なパソコン操作が出来る方)

★活動内容 目の不自由な方へ、市の広報・社協だより・議会だより等をDAISY（パソコンを使用してCDに編集）で郵送します。

★活動場所 泉きずな館又は自宅

★活動日・時間 隔月2回（年12回）
日時、日程はグループで協議

キッチンやいた

— 食でつながる人と地域 —

寄附の登録をお願いします

米・野菜・食品
(消費期限が1か月以上あるもの)

ご協力ありがとうございます

令和6年2月10日～令和6年6月10日受付分
(順不同・敬称略)

< 地域福祉振興基金(高原基金) >

- ・ やいた未来クラブ …………… 87,973円
- ・ 令和5年度お元気ポイント活動者 …………… 31,500円
- ・ 家族葬専用式場つむぎ矢板 …………… 30,000円
- ・ 連合栃木那須地域協議会 …………… 15,000円

< 善意銀行預託 >

- ・ 令和5年度お元気ポイント活動者 …………… 15,400円
- ・ 社協窓口募金 …………… 13,063円
- ・ (故人) 飯嶋源太郎・アイ …………… 30,000円
- ・ 大柿弘子 …………… 50円ハガキ・50円往復ハガキ
- ・ 関智博 …………… バン2個80セット
- ・ 江面洋子 …………… 雑巾100枚
- ・ 成田文子 …………… ハンカチ
- ・ 連合栃木那須地域協議会 …… タオル・児童図書・DVD
- ・ 小林知正 …………… ジャがいも・玉ねぎ
- ・ 大沢瓦店 …………… タオル
- ・ (有) 白鳥 …………… お米60kg
- ・ やすらぎの会 金田ミヨ子 …………… ねぎ・米・大根
- ・ 金子哲夫 …………… ほうれんそう
- ・ 村上禮子 …………… うど
- ・ 匿名の方々から
食品・リュック・帽子・洗剤・麻雀1式・固形石鹸・ふりかけ・
乾麺・ジュース・石鹸・雑巾・玉ねぎ

< キッチンやいた >

- ・ 塩野和子 …………… お米270kg



家族葬専用式場つむぎ矢板



連合栃木那須地域協議会

寄付金のお礼

公益財団法人 東日本盲導犬協会様から
寄付金3,195円のお礼のお手紙を
いただきました。
(社協窓口には募金箱を設置しています)



[福] 矢板市社会福祉協議会 様
日頃より盲導犬の育成にご協力いただきまして
誠にありがとうございます。
先日ご入金いただきました募金箱中身ご寄付の
領収証及び募金箱掲載用フレートを送ります。
今後とも、どうぞよろしくお願い申し上げます。
公益財団法人 東日本盲導犬協会



令和6年度 保育のお仕事就職フェア

保育の仕事に就きたい方を対象に、保育の仕事内容や必要な資格、その取得方法などについて相談に応じるとともに、求人のある保育施設等の採用担当者等との個別相談の場を提供することで、保育人材の確保と求人活動の支援を図ることを目的として開催します。

《 期 日 》 県北エリア対象 令和6年9月6日(金) 13:30～15:30

《 会 場 》 会場オンライン(Zoom)開催

《 内 容 》 (1) 合同相談会

求人保育施設採用関係者との個別相談
(求人保育施設・法人の詳細情報、職員募集の概要、勤務内容及び採用試験の日程・方法について)

(2) とちぎ保育士・保育所支援先手相談コーナー(合同相談会と同時開催)

保育の仕事や資格に関する相談、貸付の相談

参加希望の方は直接、社会福祉法人栃木県社会福祉協議会 とちぎ保育士・保育所支援センター
TEL 028-307-4194 に連絡してください

申し込み・問い合わせ 矢板市社会福祉協議会 ☎ 44-3000

矢板市社会福祉協議会 令和5年度決算報告／令和6年度 収支予算

6月10日に開催された理事会、定時評議員会において、矢板市社会福祉協議会の令和5年度(令和5年4月～令和6年3月)の事業報告並びに決算が承認されました。

令和5年度 決算支出 (単位：円)

拠点区分	サービス区分	支出額
法人運営事業	役員会開催事業	5,329,748
	一般管理運営事業	18,317,874
	広報事業	941,057
	高齢者福祉事業	2,158,135
	福祉活動援助事業	444,678
	福祉金庫事業	0
	高額療養費貸付事業	0
	介護用品支給事業	1,699,044
共同募金	共同募金事業	6,846,269
善意銀行	善意銀行事業	1,374,050
受託金 (社会福祉事業)	日常生活自立支援事業	538,729
	生活福祉資金貸付事業	102,083
	フォローアップ事業	3,462,879
	心配ごと相談事業	196,373
	リフト付ワゴン車貸出事業	380,620
	きずな館管理運営事業	2,747,307
	手話奉仕員養成研修事業	635,032
	障がい者福祉ボランティア育成講座事業	20,000
	矢板小学童保育館運営事業①	8,011,716
	矢板小学童保育館運営事業②	5,692,200
	東小学童保育館運営事業	10,215,188
	安沢小学童保育館運営事業	5,634,933
	泉小学童保育館運営事業	5,496,716
	子ども未来館運営事業	20,727,055
	ファミリーサポート事業	2,491,308
受託金 (公益事業)	高齢者生きがい活動支援通所事業	3,505,802
	生活支援体制整備事業	11,418,528
	お元気ポイント事業	3,598,542
	自立相談支援事業	8,890,339
	家計改善支援事業	3,974,906
補助金	法人後見運営事業	6,710,437
施設整備等による支出		891,660
その他の活動による支出		32,492,926
当期末支払資金残高		94,978,318
合 計		269,924,452

令和6年度 予算収入 (単位：千円)

項 目	予算額
会費収入	1,850
寄付金収入	917
経常経費補助金収入	40,706
受託金収入	88,284
貸付事業収入	4,250
事業収入・負担金収入	23,730
受取利息・配当金収入	5,694
内部取引・その他の収入	25,524
前年度繰越金	29,983
合 計	220,938

◎ 社協会費の納入にご協力ください

矢板市社会福祉協議会は、市民の皆様、事業所等の方々からお預かりする「会費」で福祉事業を展開しています。会費には、自治会を通じてお願いする普通会費(一口 200 円)、個人や法人等にお問い合わせの特別会費(一口 3,000 円)、賛助会費(一口 1,000 円)、施設にお願いする施設会費(一口 5,000 円)があります。今年度もご協力をお願いいたします。

令和5年度 決算収入 (単位：円)

項 目	決算額
会費収入	1,987,800
分担金収入	976,078
寄付金収入	488,312
経常経費補助金収入	35,018,618
受託金収入	78,874,501
貸付事業収入	1,132,000
事業収入・負担金収入	19,375,000
受取利息・配当金収入	5,688,256
内部取引・その他の収入	29,914,573
前年度繰越金	96,469,314
合 計	269,924,452

令和6年度の事業計画・収支予算について、3月13日に開催された理事会にて決定し、3月26日開催の評議員会において承認されました。

令和6年度 予算支出 (単位：千円)

拠点区分	サービス区分	予算額
法人運営事業	役員会開催事業	5,411
	一般管理運営事業	47,934
	広報事業	1,299
	高齢者福祉事業	2,463
	福祉活動援助事業	4,296
	福祉金庫事業	1,130
	高額療養費貸付事業	10,121
	介護用品支給事業	2,123
共同募金	共同募金事業	7,378
善意銀行	善意銀行事業	3,225
基金運営	地域福祉振興基金事業	10,893
	財政調整資金事業	1,007
受託金 (社会福祉事業)	日常生活自立支援事業	3,290
	生活福祉資金貸付事業	554
	フォローアップ事業	6,680
	心配ごと相談事業	223
	リフト付ワゴン車貸出事業	460
	手話奉仕員養成研修事業	951
	障がい者福祉ボランティア育成講座事業	108
	矢板小学童保育館運営事業①	9,374
	矢板小学童保育館運営事業②	6,296
	東小学童保育館運営事業	10,792
	安沢小学童保育館運営事業	6,408
	泉小学童保育館運営事業	6,072
	子ども未来館運営事業	16,627
	ファミリーサポート事業	3,194
	ごみ出し支援事業	1,595
受託金 (公益事業)	生活支援体制整備事業	13,598
	お元気ポイント事業	5,969
	自立相談支援事業	10,220
	家計改善支援事業	5,446
	重層的支援事業	2,837
補助金	泉常設型サロン事業	5,770
	法人後見運営事業	7,194
合 計		220,938

令和6年度事業計画

経済的支援

- ◎社会福祉金庫の貸付 ◎善意銀行援護資金の貸付
- ◎高額療養費の貸付 ◎生活福祉資金の貸付
- ◎フォローアップ事業
- ◎歳末たすけあい見舞金の支給
- ◎生活困窮者自立支援事業(自立相談・家計改善)
- ◎キッチンやいた事業 ◎重層的支援体制整備事業

障がい者・高齢者支援

- ◎リフト付きワゴン車貸出事業
- ◎視覚障がい者向け「声の広報」事業
- ◎生活支援体制整備事業 ◎お元気ポイント事業
- ◎高齢者等給食サービス ◎ひとり暮らし高齢者愛の訪問事業
- ◎福祉機器(車椅子など)貸出
- ◎介護用品(紙おむつ等)支給事業
- ◎日常生活自立支援事業(あすてらすやいた)
- ◎法人後見事業 ◎泉常設型サロン事業 ◎ごみ出し支援事業

子育て支援

- ◎ファミリーサポートセンターの運営
- ◎矢板市子ども未来館の管理運営
- ◎学童保育館の管理運営

福祉教育の推進・ボランティア活動支援

- ◎福祉教育推進費の交付
- ◎福祉のこころ推進校の認定
- ◎福祉啓発イラストの募集 ◎疑似体験セット貸出
- ◎ボランティア活動の推進(啓発、連絡調整など)

広報活動

- ◎やいた社協だよりの発行 ◎ホームページの更新

相談事業

- ◎心配ごと相談 ◎無料法律相談 ◎成年後見相談

募金活動

- ◎共同募金 ◎歳末たすけあい募金
- ◎災害時における募金

自主財源の確保

- ◎会員会費 ◎寄附金の受入
- ◎有価証券等による資産運用

各種講座・イベントの開催

- ◎手話奉仕員養成講座
- ◎障がい者福祉ボランティア育成講座
- ◎介護サポーター入門講座 ◎ボランティアサマースクール
- ◎福祉のつどい

各種団体活動支援

- ◎矢板市地域手をつなぐ親の会 ◎矢板市身体障害者福祉会
- ◎矢板市シニアクラブ連合会 ◎矢板市更生保護女性会



矢板市ファミリーサポートセンター

この制度は、地域全体で子育て家庭をサポートすることを目的として、会員登録による組織化を図りお互いに助け合いながら育児支援を行う有償のボランティアです。

募集

自分の空いている時間を使って、子育てのサポートをしてみませんか？
ただいま、会員（特に提供会員）を大募集しています。

支援場所・提供会員の自宅または指定場所（子ども未来館）



〒329-2504
矢板市泉526番地(矢板市泉きずな館内)
月曜日 9:00～17:00 電話 44-3000
〒329-2164
矢板市本町2番25号(矢板市子ども未来館内)
火～金曜日 9:00～17:00 電話 43-0505

初めてご利用の方には、**2時間無料お試し券**
(1,200円分)を差し上げます。
有効期限は令和7年2月28日までです。
ぜひ、ご利用ください。

無料で貸し出しています

- ◎**リフト付ワゴン車** 利用する3日前(土・日を除く)までにお申し込みください。電話予約もできます。返却時にガソリンを満タンにしてください。
- ◎**車椅子(大人用・子ども用)** 一時的に車椅子が必要な方にお貸ししています。
- ◎**泉きずな館 2F 会議室** ボランティア活動を目的としたグループが利用できます。

困りごと・悩みごとはこちらまで！

- ◆**無料法律相談** ●日時:毎月第3木曜日(休日の場合は翌日) 9時～12時
●場所:矢板公民館 団体事務室 ◎**予約制** 相談日前々月の1日から受付
- ◆**心配ごと相談** ●日時:毎週火曜日(第2火曜日、休日、年末年始を除く) 9時～12時
●場所:矢板公民館 団体事務室 ◎**予約不要** 直接おいでください。
- ◆**成年後見無料相談** ●日時:奇数月第3水曜日 10時～12時 ●場所:矢板公民館 団体事務室
◎**予約制** 事前に予約が必要です。



権利擁護センター あすてらすやいた

認知症高齢者、知的障がい者、精神障がい者などの判断能力が十分でない方の権利と財産を守り、地域で安心して自立した生活を送れるようにお手伝いするのが、権利擁護センター「あすてらすやいた」です。

- ◎ 次のようなことでお困りの方はお気軽にご相談ください。
 - ・ 日常的な金銭の管理に不安がある。
 - ・ 福祉サービスの利用手続き等の手伝いをしてほしい。
 - ・ 通帳や印鑑等の保管に不安がある。
- ◎ 必要に応じて次のような3つのサービスを利用することができます。
 - ◆**福祉サービスの利用援助**
様々なサービスについての情報提供や専門家の紹介、サービス申し込み手続きの代行や、本人に同行して支援等を行います。
 - ◆**日常的な金銭管理サービス**
本人に代わって預貯金の出し入れ、公共料金や家賃の支払い等を行います。
 - ◆**書類等預かりサービス**
預金通帳、権利書、保険証書、実印等を安全に保管します。

ご利用までの流れ



～生活支援員募集のお知らせ～

あすてらす(日常生活自立支援事業)では、「生活支援員」を募集します。
「支援計画」に基づいて、ご利用者のもとを定期的に訪問して、福祉サービスの利用のお手伝いや預貯金の出し入れをサポートし、身近な支援を行います。福祉事業の基本的なことが経験できますので、これまでにボランティア活動の実績のある方には、ぜひ申し込みをお願いします。

問い合わせ ☎43-8700 (あすてらす専用)

高齢者等給食サービス

高齢者を対象に栄養のある食事を提供するとともに、安否確認を主な目的として、お昼にお弁当を届けます。(1食200円、週1回配付)

こんな方が
利用できます。

- ♥70歳以上でひとり暮らしの方、高齢者のみの世帯の方
(同一建物・同一敷地内または、近隣に近親者が居住している場合は対象外)
- ♥介護サービス(デイサービス・ホームヘルパー・愛の訪問事業等)を週3回以上利用していない方

愛の訪問事業

80歳以上のひとり暮らしの方の安否確認を主な目的として、ヤクルトの無料配付を行っています。

こんな方が
利用できます。

- ♥80歳以上でひとり暮らしの方
(同一建物・同一敷地内または、近隣に近親者が居住している場合は対象外)
- ♥介護サービス(デイサービス・ホームヘルパー・高齢者等給食サービス)を週2回以上利用していない方

令和6年度ボランティア保険加入受付中

保険料 (1名あたり) (団体割引 20%適用済過去の損害率による割増引適用)	加入プラン	基本プラン	天災・地震補償プラン
	保険料	350円	500円

〈基本プランに加入される方〉 基本プランでは地震、噴火、津波に起因する死傷は補償されません。 ◆災害ボランティア活動の参加は「天災・地震補償プラン」への加入をおすすめします。 ◆令和4年1月17日からゆうちょ銀行の払込み料金が改定されましたのでご注意ください。



仲間づくり・健康づくり

生活支援だより 2024年7月号



創年大学ぶらぶらクラブ所属
(ボランティア団体)

矢板 利一さん

Q1 参加されている地域活動

1. 小学校の授業支援(ミシンの授業・調理実習支援・等々)
2. NPO法人風車実施の各種イベント支援
3. 山縣記念館周辺の活性化PJ、お花畑プロジェクト支援
4. NPO法人りんごの木付添ボランティアやイベントの応援
5. 第2層協議体泉ぼっちの会に参加

Q2 矢板さんにとっての地域活動とは

自分がこれまでに培ってきた知識や技術、又アイデア等を必要な時や困っている方々に提供したり、解決出来る事によって、少しでも役に立ってもらえればお互いに幸せを感じられると思います。

Q3 地域活動に取り組む理由

現役時代は人との付き合いは組織の中だけでしたが、定年後は地域の中での生活になるので、出来るだけ多くの方々との出会い、又自分の元気を維持していく手段としてお互いに楽しみながら活動できる為。

荒井行政区見守り活動

～たくさんの方々のご協力により、タオルとメッセージカードと寄り添う心をお届けします～

矢板市社会福祉協議会では、地域で暮らす様々な人たちが世代や分野を超えてつながっていけるよう連携・協働し、その活動を広げていくことにとり組んでいます。

障がい者支援事業所「いなほ」さんからメッセージカードを頂き、荒井行政区で対面型の見守り活動ボランティアを実施しています。

この活動をきっかけに、交流やつながりを築ききずなを深めることができるよう、地域の皆様と一緒に活動を広めていきたいと思っています。



ごみ出しに困っている人を

地域 みんなでサポート!



YAITA ごみ出し応援プロジェクト ごみ出し応援隊募集!

支援内容など

- 対象ごみ/燃えるごみ、燃えないごみ、資源物のごみステーションで収集可能な物
- 支援対象世帯/高齢や障がい等の理由により、ごみ出しが困難であると認められる世帯
- 支援頻度/週1回程度(支援日は、相談のうえ決定します)
- 支援内容/利用者の家庭ごみをごみステーションまで搬出する作業
※コンテナでの搬出の場合は、コンテナ回収までを1回の活動とします。
※ごみの分別と指定ごみ袋の準備は支援対象世帯が実施します。
- 謝礼/1回につき300円
- 申込先/矢板市社会福祉協議会に申してください。
- その他/詳細については矢板市ホームページをご覧ください。事務局までお問い合わせください。



事務局

矢板市健康福祉部 高齢対策課
社会福祉法人 矢板市社会福祉協議会

TEL/0287-43-3896
TEL/0287-44-3000

協議体

高齢になっても、安心して暮らしていける、地域づくりについて、自分達で考え、住民同士の支え合いの力を、高める取り組みを話し合う場所です。
どなたでも参加できます。開催日時が異なることがあります。

矢板 助け合いの会

「やさしい手」

第4金曜日 14:00～

会場: 矢板公民館
1F団体事務室

泉ぼっちの会

第3金曜日 14:00～

会場: 泉公民館
会議室4

片岡ささえあいの会

第4水曜日 14:00～

会場: 片岡公民館
研修室

矢板助け合い「やさしい手」では「ちょっと頼みたい有償サービス」という、困りごとを解決する手助けに、協力して頂ける矢板市内の事業者さんの一覧を作成いたしました。

矢板市社会福祉協議会のホームページ お知らせ欄に掲載しておりますので ご利用下さい。

