



第108号 令和5年  
12月1日



～そだてようみんなの力で愛の輪を～



令和5年11月11日(土)イケボス池田キッズハウスで防災まつりを開催しました。

消防や警察、自衛隊車両等の展示や防災グッズの展示、寸劇等を通して、地域の皆さんと一緒に防災について理解を深めました。

イケボス池田キッズハウスの情報は、右記QRコードからご覧ください。



発行 社会福祉法人  
矢板市社会福祉協議会  
編集 社協だより編集委員  
矢板市扇町二丁目4番19号  
TEL 0287-44-3000  
印刷 株式会社 ヴェスタ

## 目次

- 移転のお知らせ……………2
- 助け合い・支え合いのある地域づくり……………3
- ご協力ありがとうございます・他……………4、5
- ご利用ください……………6、7
- お知らせ……………8～10

# 矢板市社会福祉協議会事務所移転のお知らせ

令和6年4月から、矢板市社会福祉協議会の事務所が、現在の矢板市きずな館から現在改修を行っている（仮称）泉複合施設（旧泉中学校）に移転します。

これに伴い、4月1日以降の社会福祉協議会の業務は、新事務所で行うこととなりますので、ご理解のうえ、ご利用されますようお願いいたします。

また、移動手段がないなど、泉複合施設に行けない方のために、きずな館で行っている業務の一部（生活困窮相談）並びに施設管理公社及びシルバー人材センターの料金等の収受事務を取り扱う「サテライト窓口」を、4月から矢板市子ども未来館内に開設するとともに、片岡地区においても出張相談を実施しますので、併せてお知らせいたします。

## 移転先事務所

名 称 → （仮称）泉複合施設（旧泉中学校）  
住 所 → 矢板市泉526番地  
電話番号 → 変更なし

## サテライト窓口

設置場所 → 矢板市子ども未来館内  
日 時 → 毎週火曜日から金曜日の9時から17時  
（ただし、相談業務は毎週火曜日と木曜日の  
週2日、年末年始・祝日による休日を除く）

## 片岡地区出張相談

実施場所 → 片岡公民館  
日 時 → 毎週金曜日の9時から17時  
（年末年始・祝日による休日を除く）

## 各種相談実施場所の変更のお知らせ

令和6年4月からの社会福祉協議会事務所移転に伴い、各種相談業務の実施場所が変更になります。

（変更前）矢板市きずな館2階会議室 → （変更後）矢板公民館2階研修室

変更時期 令和6年4月実施分から

相談名	実施日	時間	場 所	予 約
無料法律相談会	毎月第3木曜日 （休日等の場合は翌日）	9:00～12:00	矢板公民館 2F 研修室	相談日前々月 1日から受付
心配ごと相談	毎週火曜日 （第2火曜日、祝日を除く）	9:00～12:00		不要直接 おいでください
成年後見相談	奇数月第3水曜日	10:00～12:00		事前に予約が 必要です

【お問い合わせ先】 矢板市社会福祉協議会 44-3000



# 助け合い・支え合いのある地域づくり



## 地域のみなさんの話し合いの場（第2層協議体）



高齢になっても住み慣れた地域で自分らしく暮らすためには、住民同士の助け合い・支え合いがとても大切です。第2層協議体では、地域で行なわれている助け合い活動や「こんな手助けがあったらいいな」と思うことなどの情報交換・話し合いを行っています。

### 矢板 助け合いの会 「やさしい手」

第4金曜日  
14:00～  
会場：きずな館

### 泉 ほっちの会

第3金曜日  
14:00～  
会場：泉公民館

### 片岡 ささえあいの会

第4水曜日  
14:00～  
会場：片岡公民館

関心のある方の参加をお待ちしております!まずはお気軽に、社会福祉協議会までご連絡ください。

※新型コロナの状況により、休止となることがあります。

## 移動販売「すーぱーつぼみん号」

11月から運行ルート、  
時間が変更になっています。



### 月曜日 第1・3・5週

順路	場 所	訪問時間
①	矢板五区自治公民館	10:30～10:45
②	荒井市営住宅駐車場	11:00～11:15
③	安沢自治公民館	11:40～11:55
④	ハッピーハイランド矢板自治公民館	12:35～12:45
⑤	ハッピーハイランド 矢板中央	12:55～13:10

### 月曜日 第2・4週

順路	場 所	訪問時間
①	矢板五区自治公民館	10:30～10:45
②	合会自治公民館	11:15～11:30
③	ハッピーハイランド矢板自治公民館	12:35～12:45
④	ハッピーハイランド 矢板中央	12:55～13:10

### 木曜日 第1・3・5週

順路	場 所	訪問時間
①	木幡北山はつらつ館	10:30～10:45
②	コロナ矢板自治公民館	11:20～11:35
③	コロナ矢板バス停「ゴルフ場北」	11:45～12:00
④	たかくら通り	12:20～12:35
⑤	長井自治公民館	13:10～13:25

### 木曜日 第2・4週

順路	場 所	訪問時間
①	泉自治公民館	10:30～10:45
②	山田東側広場	11:00～11:15
③	山田自治公民館	11:25～11:40
④	長井自治公民館	13:10～13:25

### ※注意事項

- ・天候や交通状況等により、運行時間が前後する場合があります。
- ・荒天時は休業する場合があります。
- ・運行ルートは今後変更になる場合があります。
- ・年末年始は運休します。

# ご協力ありがとうございます

令和5年6月16日～  
令和5年10月31日受付分  
(順不同・敬称略)

## ＜社会福祉協議会会費＞

### 特別会費

#### ● 10,000円

(株)壺番屋  
(株)ツチヤ  
(株)ヤマサンワタナベ

#### ● 9,000円

(有)白鳥

#### ● 6,000円

(有)ヤシオエレベーター  
(有)中郷観光社

#### ● 5,000円

(有)アクツ電器  
(有)キムラオートサービス  
(有)コジマ文具  
東亜警備保障(株)  
矢板温泉まことの湯

#### ● 3,000円

(医)あかね会矢板南病院  
阿久津ステンレス研磨  
(株)足利銀行矢板支店  
(有)荒井プロパン  
あん姫  
(有)飯村自動車商会  
石田 蔵  
泉水道(有)  
(株)泉土建  
(有)泉観光社  
(有)磯鉄工所  
(有)今井呉服店  
(医)上田医院  
(株)ヴェスタ  
(有)ウスイ  
HCC ソフト(株)  
(有)エドヤデンキ  
(有)エマタカメラ店  
(株)えん・おそうじ隊 501 矢板店  
大田原信用金庫矢板支店  
(株)大貴薬局  
(有)大谷自動車修理工場

(有)大谷薬局(R4.8月も受付)  
(株)大島カルチファーム  
(有)岡本屋商店  
(有)小野崎靴店  
カクヤス商販(株)  
(株)格和測量設計  
(有)金井建設  
(株)カナメ関東支店  
(医)大梓会 かるべ皮膚科小児科医院  
関東がモーター販売(株)ががが 矢板  
(株)金太郎玩具店  
(有)小久保商会  
(有)小西建設  
(株)小堀建設  
(株)斎藤塗装工芸  
斎藤電設  
(株)サカタロジスティックス  
(株)桜  
(有)佐々木商店  
更科  
(株)塩矢浄化槽管理センター  
(株)塩和建材  
塩野谷農協矢板地区センター  
篠原接骨院  
(株)柴山金物店  
白井塗装(有)  
(有)助や  
鈴木自動車整備工場  
(有)鈴木建材  
(株)スミスケ  
西有工業(有)  
関龍庵吉澤  
セブンイレブン矢板下太田店  
セブンイレブン矢板鹿島町店  
大進電気工事(株)  
太平建設(株)  
(株)大東建設  
大丸コンクリート工業(株)  
(有)高橋金物店  
たかはら森林組合  
(有)宅原衛生社  
(株)フォワード

(有)田中設計事務所  
玉川測量設計(株)  
(株)アイ企画 小さな葬儀社  
(株)チュウリツ  
中央労働金庫矢板支店  
(社福)柏葉会つくし保育園  
東陽機器工業(株)矢板工場  
東京計器(株)矢板工場  
栃木銀行矢板支店  
(株)栃北環境衛生センター  
栃木県北部生コンクリート協同組合  
(株)栃木コンポスト  
栃木日産自動車販売(株)  
(株)富川酒造店  
(有)DON  
(有)永井材木店  
長久保犬猫病院  
那須信用組合矢板支店  
(有)那須環境土木  
(株)新野重建  
(医)西川整形外科  
日本調理機株式会社  
萩原建設(株)  
(有)萩島建装  
(有)馬場木材  
ヘアメイク キミジマ  
福田精密(株)  
(有)フジタ医療器  
(有)星野自動車整備工場  
ホテル ウェリィ スミヨシ  
本間ストアー  
(有)マイクロポート  
(株)幕吉  
(株)誠商事  
(有)正喜屋呉服店  
(株)マルヤ  
(株)ミクニグリーンサービス那須営業所  
(株)三星商事  
(株)三星電機  
中華 みんな  
(株)ムラマツ  
(有)メディック

(医)八板歯科医院  
矢板地区交通安全協会  
矢板 LP ガス合同会社  
(株)ヤマグチ  
(有)山口建設  
(有)大和屋  
(株)山久  
(株)緑新  
(株)渡辺工務店  
渡辺 瞳

### 施設会費

#### ● 5,000円

国際医療福祉大学塩谷病院  
たかはら育成園  
(社福)たかはら学園  
ちゅーりっぷ保育園  
那須学園  
矢板保育園  
特別養護老人ホーム八汐苑

### 賛助会費

#### ● 1,000円

愛美容室  
斎藤電機商会  
ともなりそば 信生庵  
(株)藤精工  
ヘアサロン・スタイル  
(株)ワイビーテック/栃木営業所



## ＜地域福祉振興基金(高原基金)＞

- ・片岡山野草会 ..... 4,000円
- ・ちゅーりっぷ保育園保護者会 ..... 5,000円
- ・竹田裕行 ..... 9,750円

## ＜善意銀行預託＞

- ・やすらぎの会 金田ミヨ子 ..... キャベツ10個、じゃがいも5Kg他
- ・金子哲夫 ..... なす40本、ミニトマト100個他
- ・つむぎ矢板 ..... キウイフルーツ、さつまいも、里芋他
- ・金田トシイ ..... 里芋5Kg
- ・関智博 ..... 梨30個
- ・渡辺瞳 ..... 梅干し2袋
- ・沼田律子 ..... ポリエチレン手袋200枚

匿名の方々から  
米38kg、きゅうり20本、梅干し9kg、  
大根11本、キャベツ3個、ブロッコ  
リー4個、かぼちゃ10個、人参20本、  
小松菜、じゃがいも、白菜



## ～お知らせ～

令和6年4月から高齢者等給食サービスの調理場所が、泉公民館から(仮称)泉複合施設(旧泉中学校)に変わります。



《 7ページでボランティアを募集しています 》



## 福祉活動表彰

(敬称略・順不同)

### ＜令和5年度全国社会福祉協議会長表彰＞

民生委員・児童委員 塩野和子

### ＜第29回栃木県福祉のつどい＞

#### 栃木県知事表彰

民生委員・児童委員 小川幸子 島田次秀  
ボランティア 音訳ボランティア「さざ波」(写真)

#### 栃木県社会福祉協議会会長表彰

社会福祉法人・社会福祉施設・団体関係功労者  
・たかはら育成園 鈴木慎樹  
・特別養護老人ホーム八汐苑 薄井明美 澤村侑子 秋元大介  
社会福祉事業協力援助者  
・大島光子



音訳ボランティア「さざ波」のみなさん

### ＜令和5年度市政功労者篤行表彰＞

援護更生  
高齢者等給食ボランティア 乙川和子 笹沼愛子 中村治代 西田美智子 丸山重雄

### ＜令和5年度社会福祉法人矢板市社会福祉協議会長表彰＞

ボランティア  
・高齢者等給食ボランティア 加藤ミヤ子 高橋敬子 石田博子  
・音訳ボランティア 高橋啓子





無料で貸し出しています

### ◎リフト付ワゴン車

利用する3日前（土・日を除く）までにお申し込みください。電話予約もできます。  
返却時にガソリンを満タンにしてください。

### ◎車椅子(大人用・子ども用)

一時的に車椅子が必要な方にお貸ししています。

### ◎きずな館 2F 会議室

ボランティア活動を目的としたグループが利用できます。

\* ボランティア登録が必要です。

月～金曜日 午前9時～午後5時

土曜日 午前9時～午後3時

事前に電話で申請してください。

休館日 日曜日、国民の祝日、

12月29日～1月3日

### ◆無料法律相談会

●日時：毎月第3木曜日（休日の場合は翌日）  
9時～12時

●場所：きずな館 2F会議室（令和6年3月末まで）

◎予約制 相談日前々月の1日から受付

### ◆心配ごと相談

●日時：毎週火曜日

（第2火曜日、休日、年末年始を除く）

9時～12時

●場所：きずな館 2F会議室（令和6年3月末まで）

◎予約不要 直接おいでください。

### ◆成年後見無料相談会

●日時：奇数月第3水曜日 10時～12時

●場所：きずな館 2F会議室

（令和6年3月末まで）

◎予約制 事前に予約が必要です。

困りごと・悩みごと何でも！

## 高齢者等給食サービス

高齢者を対象に栄養のある食事を提供するとともに、安否確認を主な目的として、お昼にお弁当を届けます。（1食200円、週1回配付）

こんな方が

利用できます。

♥ 70歳以上でひとり暮らしの方、  
高齢者のみの世帯の方  
（同一建物・同一敷地内または、近隣に  
近親者が居住している場合は対象外）

♥ 介護サービス（デイサービス・ホーム  
ヘルパー・愛の訪問事業等）を週3回  
以上利用していない方

## 愛の訪問事業

80歳以上のひとり暮らしの方の安否確認を主な目的として、ヤクルトの無料配付を行っています。

こんな方が

利用できます。

♥ 80歳以上でひとり暮らしの方  
（同一建物・同一敷地内または、近隣に  
近親者が居住している場合は対象外）

♥ 介護サービス（デイサービス・ホーム  
ヘルパー・高齢者等給食サービス）を  
週2回以上利用していない方

## 令和5年度ボランティア保険加入受付中

保険料（1名あたり）（団体割引20%適用済 過去の損害率による割増引適用）

加入プラン	基本プラン	天災・地震補償プラン	（新設）特定感染症重点プラン
保険料	350円	500円	550円

### 〈基本プランに加入される方へ〉

基本プランでは地震、噴火、津波に起因する死傷は補償されません。

◆災害ボランティア活動の参加は「天災・地震補償プラン」への加入をおすすめします。

◆令和4年1月17日からゆうちょ銀行の払込み料金が改定されましたのでご注意ください。



## 権利擁護センター あすてらすやいた

認知症高齢者、知的障がい者、精神障がい者などの判断能力が十分でない方の権利と財産を守り、地域で安心して自立した生活を送れるようお手伝いするのが、権利擁護センター「あすてらすやいた」です。

- ◎ 次のようなことでお困りの方はお気軽にご相談ください。
  - ・ 日常的な金銭の管理に不安がある。
  - ・ 福祉サービスの利用手続き等の手伝いをしてほしい。
  - ・ 通帳や印鑑等の保管に不安がある。
- ◎ 必要に応じて次のような3つのサービスを利用することができます。
  - ◆ **福祉サービスの利用援助**  
様々なサービスについての情報提供や専門家の紹介、サービス申し込み手続きの代行や、本人に同行して支援等を行います。
  - ◆ **日常的な金銭管理サービス**  
本人に代わって預貯金のおし入れ、公共料金や家賃の支払い等を行います。
  - ◆ **書類等預かりサービス**  
預金通帳、権利書、保険証書、実印等を安全に保管します。

### ご利用までの流れ



## ～生活支援員募集のお知らせ～

あすてらす(日常生活自立支援事業)では、「生活支援員」を募集します。  
「支援計画」に基づいて、ご利用者のもとを定期的に訪問して、福祉サービスの利用のお手伝いや預貯金のおし入れをサポートし、身近な支援を行います。福祉事業の基本的なことが経験できますので、これまでにボランティア活動の実績のある方には、ぜひ申し込みをお願いします。

問い合わせ ☎43-8700 (あすてらす専用)

## \*\*\* ～募集しています～ \*\*\*

### 高齢者等給食の調理ボランティア 及び配送ボランティア募集

高齢者等給食サービスの利用者にお届けするお弁当作り  
**調理**ボランティアと**配送**ボランティアを募集します。

**調理** 月1回程度 火曜日・木曜日(8:50～11:30)

**配送** 月1～2回程度 火曜日・木曜日(10:50～12:00)  
※泉公民館からの配送です。

～ 特に配送ボランティアのご協力をお願いします ～

### ボランティア連絡会団体登録

★ 随時受付けております。

市内のボランティアグループや市民活動グループの横の連携と、情報交換するために各団体のプロフィールを自由にご覧いただけます。

### 音訳ボランティア(簡単なパソコン操作ができる方)

★ **活動内容** 目の不自由な方へ、市の広報・社協だより・議会だより等をDAISY(パソコンを使用してCDに編集)で郵送します。

★ **活動場所** きずな館又は自宅

★ **活動時間** 隔月2回(年12回)  
日時、日程はグループで協議

## キッチンやいた

— 食でつながる人と地域 —



### 寄附の登録をお願いします

米・野菜・食品(消費期限が1か月以上あるもの)  
生活に困窮している方、高齢者等給食などで  
使わせていただきます。





## 第48回矢板市シルバースポーツ大会

9月28日に、リアンビレッジ矢板(とちぎフットボールセンター)において、300名余の参加者で9種の競技を楽しみました。



パン食い競走



たがまし



ピン釣り競走



## 矢板市更生保護女性会

「更生保護」は犯罪や非行をした人が地域社会で立ち直れるように支援すると共に、明るい社会をつくるための国の事業です。

更生保護女性会は、この事業を実現するために活動するボランティア団体です。私たちの取り組みが少しでも明るい社会につながるよう願っております。

ぜひ会員の登録お待ちしております。



施設での自然観察の様子



## 令和5年度矢板市地域手をつなぐ親の会療育訓練

令和5年度矢板市地域手をつなぐ親の会療育訓練を開催しました。

午前中は栃木市にあるつぶらぶどう園にてぶどう狩りをしました。足利フラワーパークでお昼を食べた後は次世代型路面電車LRTに乗りました。

社会への参加をするためのトレーニングをするとともに、会員の交流も深めました。





## ポイント交換申請・手帳の更新について

すでに年間上限の50ポイントが貯まっている方、年内にポイントを貯める予定のない方は、ポイント交換の申請を受け付けます。



日 時／12月11日(月)9:00～16:00・12月12日(火)9:00～16:00

場 所／きずな館2階会議室

持ち物／にこにこメイト・きらりんサポーター活動手帳、印鑑

※両方の活動手帳をお持ちの方は、ポイント交換申請時に必ず2冊とも提出してください。別々に申請することはできません。

※通常のポイント交換の受付期間は、令和6年1月4日(木)～31日(水)です。1月中の申請にご協力ください。

※令和6年のにこにこメイト・きらりんサポーター活動登録申請受付も同時に行います。

### 【きらりんサポーター養成講座】

令和6年から新たにきらりんサポーターの活動をしたい方は、養成講座受講後に活動手帳申請手続きとなります。

日 時／12月19日(火)13:30～1時間程度

場 所／きずな館2階会議室

申込方法／12月12日(火)までに、下記に電話でお申し込みください。

問い合わせ／矢板市社会福祉協議会内

☎(44)3000



## 成年後見制度について学んでみませんか？ ～成年後見講座のお知らせ～

成年後見制度とは、病気や障害で判断能力が不十分な方を支援する制度です。本講座は、成年後見制度の入門講座として、また、制度を知っている方へはさらに理解を深めていただける内容となっています。

また、市民のみなさんが取り組むことができる市民後見活動についても学ぶことができます。

関心がある方はどなたでも参加できますので、参加を希望する方は、事前にお電話にてお申込みください。



◆ 会 場：矢板市きずな館2階 ◆ 定 員：各回20名

◆ 参加費：無 料 \*事前申込が必要です。

開催日	テーマ	講 師
令和5年12月22日(金) 9:00～10:30	成年後見制度を学んでみよう!	成年後見センター・リーガルサポートとちぎ 司法書士
令和6年1月19日(金) 9:00～10:30	成年後見制度の申立方法を学んでみよう!	権利擁護センター・ばあとなあとちぎ 社会福祉士
令和6年2月22日(木) 9:00～10:30	後見人の仕事はどんなこと?	成年後見センター・リーガルサポートとちぎ 司法書士
令和6年3月14日(木) 9:00～10:30	考えよう!後見人の心構え(9:00～10:00)	権利擁護センター・ばあとなあとちぎ 社会福祉士
	市民が取り組む権利擁護の活動(10:00～10:30)	栃木県社会福祉協議会 権利擁護担当職員

(日程が変更となる場合には、当会ホームページでご案内いたします)

## 福祉教育事業 ～思いやりのまちづくり～

次世代を担う中高生の皆さんを対象に福祉事業を実施しました。

令和5年度

### 中高生ボランティアサマースクール

～支え合いのつながりを大切に～

これまで高校生を対象に開催しておりましたボランティアサマースクールですが、今年度から中学生も対象に実施し、26名の皆さんが参加されました。オリエンテーションでの災害ボランティア活動についての話から始まり、ボランティア活動体験では、給食ボランティアやイクボス池田キッズハウスでの交流、小学生と一緒に赤い羽根共同募金箱づくり等に取り組み、思いやりの心を育みました。



オリエンテーション



赤い羽根共同募金箱づくり



イクボス池田キッズハウス交流



高齢者給食等ボランティア



赤い羽根共同募金箱づくり



イクボス池田キッズハウス交流



高齢者給食等ボランティア

## 募集

### 矢板市ファミリーサポートセンター

～地域の子育てに参加しよう～

ファミリーサポートセンターは地域全体で子育て家庭をサポートすることを目的として、会員登録による組織化を図りお互いに助け合いながら育児支援を行う有償のボランティアです。

空いている時間を使って、子育てのサポートをしてみませんか？参加をお待ちしています。

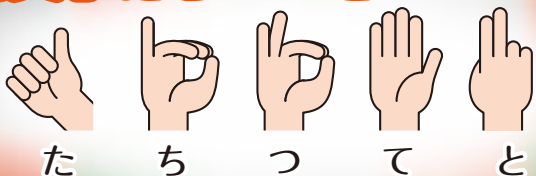
#### 支援場所

- ・提供会員の自宅
- ・子ども未来館
- ・指定場所

第35回交流会開催  
「アップルパイ・りんごの簡単ミニパフェ作り」



## 指文字たちつてと



た

ち

つ

て

と



## あとがき

今年の夏はとても暑くて長かったですね。皆様は、コロナが少し落ちついたことで、紅葉やりんごで秋を思いっきり楽しめたのではないのでしょうか。そして、今年の冬こそ暖かくて短くなるように祈ります。